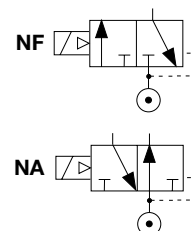


Válvulas solenóide série 15

Três vias - simples solenóide
Normalmente fechada e normalmente aberta
1/4", 3/8" e 1/2" NPT/BSP
Aplicação: ar, água, gases inertes e óleos leves

Materiais construtivos das válvulas

Base do solenóide	Aço inox 305
Núcleo fixo	Aço inox 430 F
Anel do núcleo fixo	Cobre
Núcleo móvel (plunger)	Aço inox 430 F
Molas	Aço inox 302
Corpo	Latão
Vedação	NBR
Bobina (encapsulada)	Classe F com proteção IP65



Aplicações

São aplicáveis em todos os tipos de fluidos, líquidos e gases não-corrosivos. Especialmente indicadas para operar cilindros hidráulicos ou pneumáticos de simples ação.

Opcionais (adicionar os sufixos após a tensão)

Vedação

- FKM - utilizar o sufixo "V".

Invólucro

- Caixa à prova de explosão (NEMA 7 e 9) - utilizar o sufixo "X".
- Bobina plug-in com LED e supressor de transientes alterar o sétimo dígito de:
 - CA - de "Z" para "J"
 - CC - de "0" para "4"
- Caso seja necessária válvula sem caixa de ligação, trocar o sétimo dígito de:
 - CA - de "Z" para "W"
 - CC - de "0" para "W"

Outros

- Rosca BSP - utilizar o sufixo "B".
- Operador manual - utilizar o sufixo "M".
- Bobina classe H - utilizar o sufixo "H".
- Rosca BSP + oper. manual - utilizar o sufixo "Q".
- Bobina classe H + oper. manual - utilizar o sufixo "F".
- Rosca BSP + bobina classe H - utilizar o sufixo "R".
- Rosca BSP + bobina classe H + oper. manual - utilizar o sufixo "D".

Notas

- **Instalação** - montadas em qualquer posição sem afetar a operação. Para aplicações em gás, água e óleos leves, deve-se canalizar o escape do sistema spool.
- **Desenhos** - vide desenhos dimensionais (nominal) indicados no final da série. Para desenhos certificados, solicitar à fábrica.

Três vias - normalmente fechada (energizar para abrir) CA**Corpo e vedação: latão e NBR**

Especificações										Referência
Conexão (NPT)	Diâmetro do orifício (mm)	Fator do fluxo (Cv)	Pressão diferencial de operação				Máx. temp. do fluido (°C)	Potência da bobina CA (Watt)	Desenho n°	Bobina tipo plug-in (IP 65)
			Mínima (bar)	Máxima (MPDO) bar						
				Ar gás inerte	Água	Óleo leve 300SSU				
1/4	6	0,94	1,4	10	10	9	80	8	1	15BF12ZXX
3/8	8	1,13	1,4	10	10	9	80	8	2	15CF14ZXX
1/2	10	2,24	1,4	10	10	9	80	8	3	15DF16ZXX

Tensão (V/Hz)	Sufixo XX
24/60	TA
110/60	S
220/60	SA

Três vias - normalmente fechada (energizar para abrir) CC**Corpo e vedação: latão e NBR**

Especificações										Referência
Conexão (NPT)	Diâmetro do orifício (mm)	Fator do fluxo (Cv)	Pressão diferencial de operação				Máx. Temp. do Fluido (°C)	Potência da bobina CC (Watt)	Desenho n°	Bobina tipo plug-in (IP 65)
			Mínima (bar)	Máxima (MPDO) bar						
				Ar gás inerte	Água	Óleo leve 300SSU				
1/4	6	0,94	1,4	9	9	8	80	10	1	15BF120XX
3/8	8	1,13	1,4	9	9	8	80	10	2	15CF140XX
1/2	10	2,24	1,4	9	9	8	80	10	3	15DF160XX

Tensão (VCC)	Sufixo XX
12	TH
24	TF
110	NV
125	NX

Três vias - normalmente aberta (energizar para fechar) CA**Corpo e vedação: latão e NBR**

Especificações										Referência
Conexão (NPT)	Diâmetro do orifício (mm)	Fator do fluxo (Cv)	Pressão diferencial de operação				Máx. temp. do fluido (°C)	Potência da bobina CA (Watt)	Desenho n°	Bobina tipo plug-in (IP 65)
			Mínima (bar)	Máxima (MPDO) bar						
				Ar gás inerte	Água	Óleo leve 300SSU				
1/4	6	0,94	1,4	10	10	9	80	8	1	15BA12ZXX
3/8	8	1,13	1,4	10	10	9	80	8	2	15CA14ZXX
1/2	10	2,24	1,4	10	10	9	80	8	3	15DA16ZXX

Tensão (V/Hz)	Sufixo XX
24/60	TA
110/60	S
220/60	SA

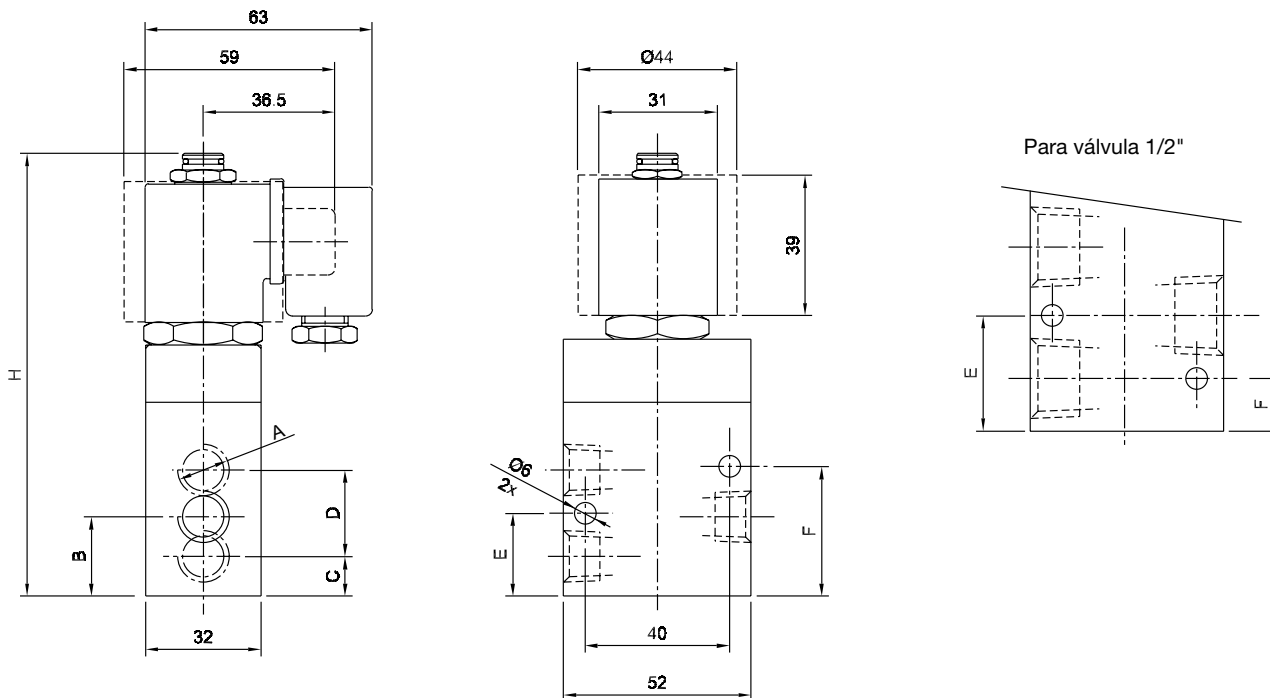
Três vias - normalmente aberta (energizar para fechar) CC**Corpo e vedação: latão e NBR**

Especificações										Referência
Conexão (NPT)	Diâmetro do orifício (mm)	Fator do fluxo (Cv)	Pressão diferencial de operação				Máx. temp. do fluido (°C)	Potência da bobina CC (Watt)	Desenho n°	Bobina tipo plug-in (IP 65)
			Mínima (bar)	Máxima (MPDO) bar						
				Ar gás inerte	Água	Óleo leve 300SSU				
1/4	6	0,94	1,4	9	9	8	80	10	1	15BA120XX
3/8	8	1,13	1,4	9	9	8	80	10	2	15CA140XX
1/2	10	2,24	1,4	9	9	8	80	10	3	15DA160XX

Tensão (VCC)	Sufixo XX
12	TH
24	TF
110	NV
125	NX

Dimensões

Desenhos 1, 2 e 3



A	B	C	D	E	F	H
1/4" e 3/8" NPT/BSP	22	11	24	23	36	124
1/2" NPT/BSP	32	14,5	36,5	32	14,5	151

▷ Caixa à prova de explosão, água e pó, mostrada em desenho tracejado.

Informações para pedido de kit de reparo

