

Válvulas solenóide série 16

Cinco vias - simples e duplo solenóide
1/4", 3/8" e 1/2" NPT/BSP
Aplicação: ar

Materiais construtivos das válvulas

Base do solenóide	Aço inox 305
Núcleo fixo	Aço inox 430 F
Anel do núcleo fixo	Cobre
Núcleo móvel (plunger)	Aço inox 430 F
Molas	Aço inox 302
Corpo	Latão
Vedação	NBR
Bobina (encapsulada)	Classe F com proteção IP65

Aplicações

São aplicáveis em todos os tipos de fluidos, líquidos e gases não-corrosivos. Especialmente indicadas para operar cilindros hidráulicos ou pneumáticos de dupla ação.

Opcionais

(adicionar os sufixos após a tensão)

Vedação

- **FKM** - utilizar o sufixo "V".

Invólucro

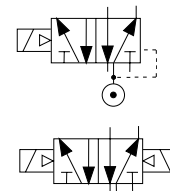
- Caixa à prova de explosão (Nema 7 e 9) - utilizar o sufixo "X".
- Bobina plug-in com LED e supressor de transientes alterar o sétimo dígito de:
 - CA - de "Z" para "J"
 - CC - de "0" para "4"
- Caso seja necessária válvula sem caixa de ligação, trocar o sétimo dígito de:
 - CA - de "Z" para "W"
 - CC - de "0" para "W"

Outros

- Rosca BSP - utilizar o sufixo "B".
- Operador manual - utilizar o sufixo "M".
- Bobina classe H - utilizar o sufixo "H".
- Rosca BSP + oper. manual - utilizar o sufixo "Q".
- Bobina classe H + oper. manual - utilizar o sufixo "F".
- Rosca BSP + bobina classe H - utilizar o sufixo "R".
- Rosca BSP + bobina classe H + oper. manual - utilizar o sufixo "D".

Notas

- **Instalação** - montadas em qualquer posição sem afetar a operação. Para aplicações em gás, água e óleos leves, deve-se canalizar o escape do sistema spool.
- **Desenhos** - vide desenhos dimensionais (nominal) indicados no final da série. Para desenhos certificados, solicitar à fábrica.



Cinco vias - simples e duplo solenóide CA
Corpo e vedação: latão e NBR

Especificações										Referência
Conexão (NPT)	Diâmetro do orifício (mm)	Fator do fluxo (Cv)	Pressão diferencial de operação				Máx. temp. do fluido (°C)	Potência da bobina CA (Watt)	Desenho n°	Bobina tipo plug-in (IP 65)
			Máxima (MPDO) bar							
			Mínima (bar)	Ar gás inerte	Água	Óleo leve 300SSU				
1/4	6	0,94	1,4	10	10	9	80	8	1	16BS12ZXX
3/8	8	1,13	1,4	10	10	9	80	8	2	16CS14ZXX
1/2	10	2,24	1,4	10	10	9	80	8	3	16DS16ZXX

Tensão (V/Hz)	Sufixo XX
24/60	TA
110/60	S
220/60	SA

▷ Para válvulas duplo solenóide, trocar o quarto dígito de (S) para (D).

Cinco vias - simples e duplo solenóide CC
Corpo e vedação: latão e NBR

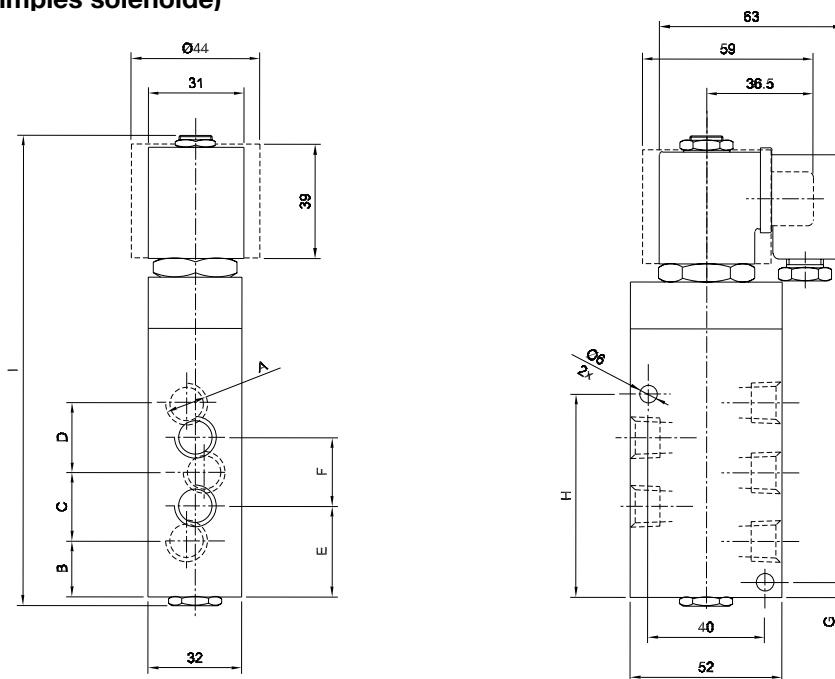
Especificações										Referência
Conexão (NPT)	Diâmetro do orifício (mm)	Fator do fluxo (Cv)	Pressão diferencial de operação				Máx. temp. do fluido (°C)	Potência da bobina CC (Watt)	Desenho n°	Bobina tipo plug-in (IP 65)
			Máxima (MPDO) bar							
			Mínima (bar)	Ar gás inerte	Água	Óleo leve 300SSU				
1/4	6	0,94	1,4	9	9	8	80	10	1	16BS120XX
3/8	8	1,13	1,4	9	9	8	80	10	2	16CS140XX
1/2	10	2,24	1,4	9	9	8	80	10	3	16DS160XX

Tensão (VCC)	Sufixo XX
12	TH
24	TF
110	NV
125	NX

▷ Para válvulas duplo solenóide, trocar o quarto dígito de (S) para (D).

Dimensões

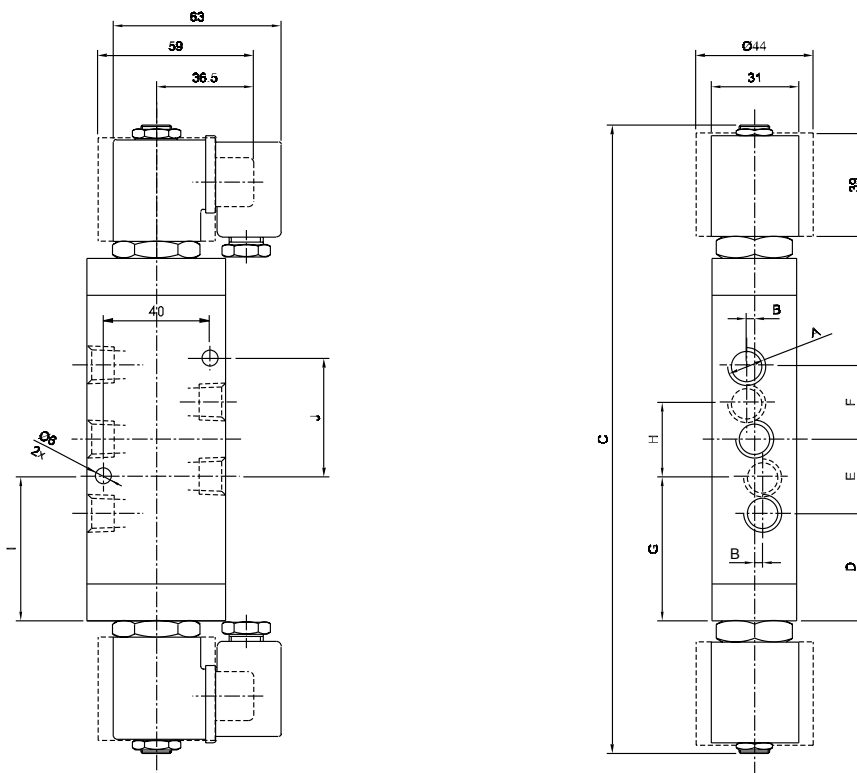
Desenhos 1, 2 e 3 (simples solenóide)



A	B	C	D	E	F	G	H	I
1/4" e 3/8" NPT/BSP	19	23,5	24	31	13,5	5	69,5	161
1/2" NPT/BSP	17,5	36	38	35	38	35	81	198

▷ Caixa à prova de explosão, água e pó, mostrada em desenho tracejado.

Desenhos 1, 2 e 3 (duplo solenóide)



A	B	C	D	E	F	G	H	I	J
1/4"	3	237	40,5	28	28	54,5	28	54,5	44,4
3/8"	3	237	40,5	28	28	54,5	28	54,5	44,5
1/2"	3	246	43	30	30	58	30	58	48

Informações para pedido de kit de reparo

