

Cilindros Miniatura - Série 3300

Características técnicas

Diâmetro	1"
Tipo	Dupla ação, simples ação retorno por mola, haste passante
Faixa de pressão	Até 10 bar
Faixa de temperatura	-10°C a +80°C (NBR) -10°C a +180°C (FKM)
Cursos	Até 800 mm (3300 e 3301) 1/2", 1", 1 1/2", 2", 2 1/2" e 3" (3304)
Peso	Curso zero = 0,49 kg Para cada 10 mm: curso zero + 0,022 kg
Amortecimento	Sem
Fluido	Ar comprimido filtrado e lubrificado



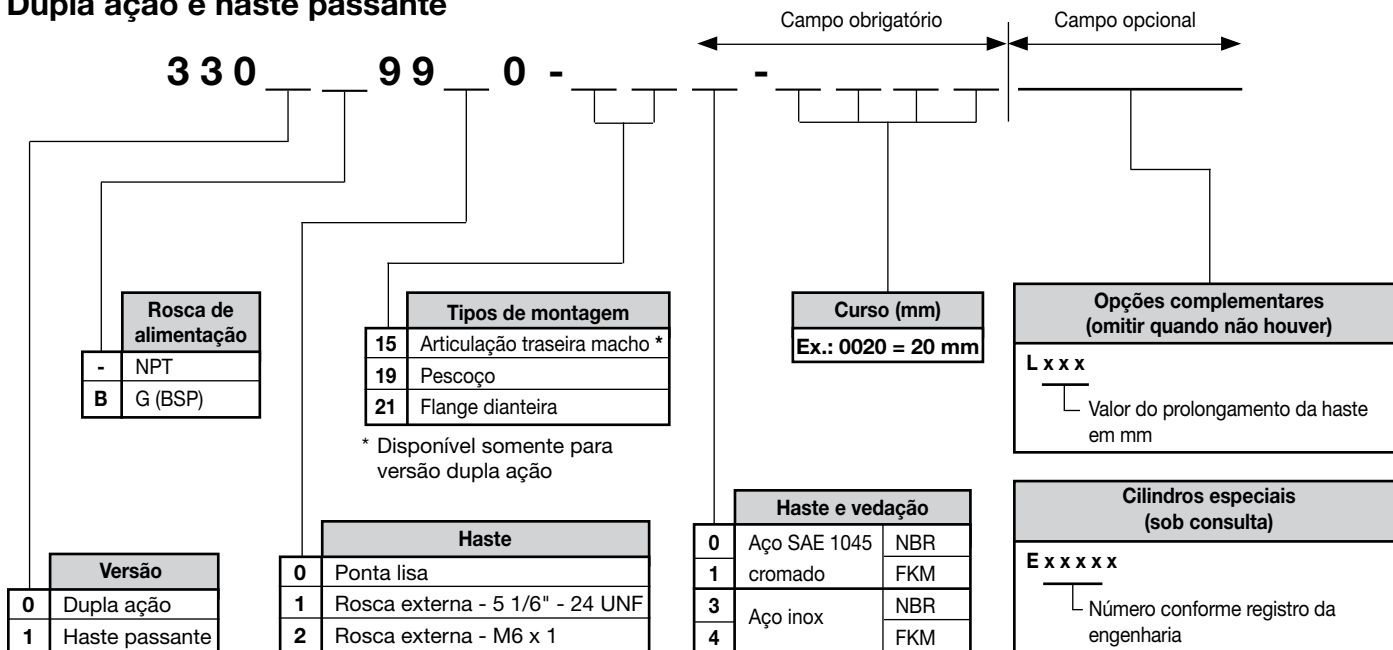
Materiais

Haste	Aço SAE 1045 cromado Aço inoxidável
Cabeçotes	Latão
Vedações	FKM e NBR
Camisa do cilindro	Latão
Êmbolo	Latão

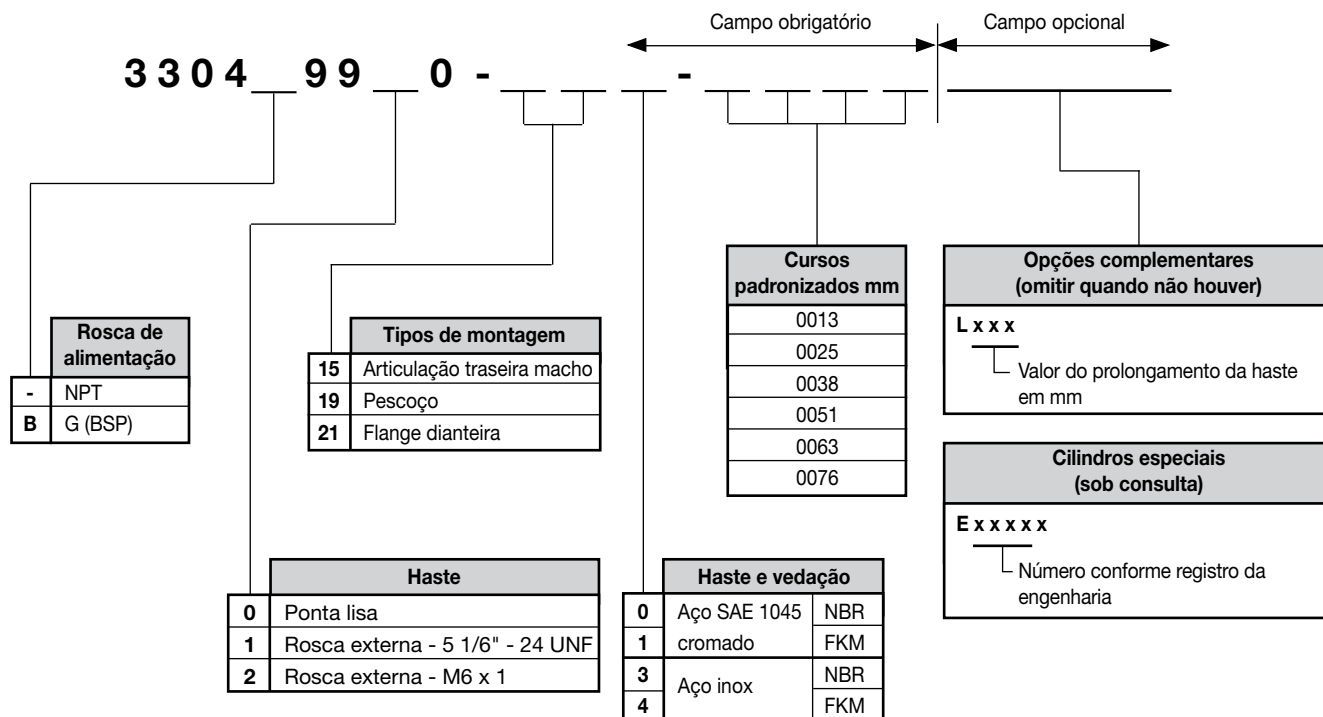
▷ Pré-lubrificadas com graxa Lube-A-Cyl.

Gabarito de codificação

Dupla ação e haste passante



Simple ação retorno por mola



Informações adicionais

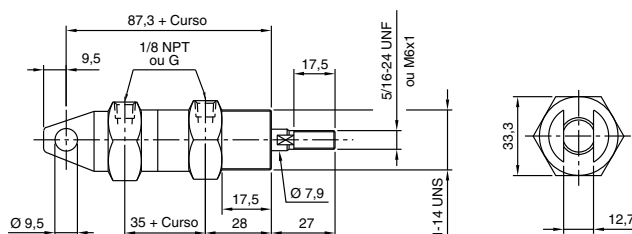
Forças teóricas (N)

Diâmetro do cilindro (pol.)	Diâmetro da haste (pol.)	Área efetiva (mm ²)		Força teórica a 6 bar (N)	
		Avanço	Retorno	Avanço	Retorno
1"	5/16"	506,71	457,22	304,22	274,33

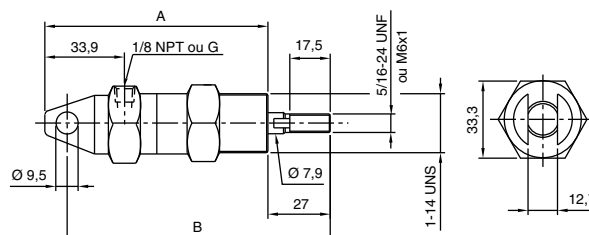
Dimensões

Montagem por articulação traseira macho

Cilindro dupla ação



Cilindro simples ação

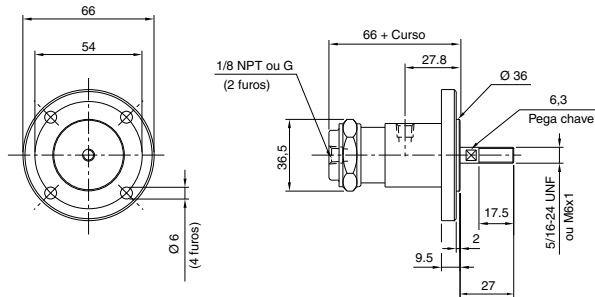


Curso	1/2"	1"	1 1/2"	2"	2 1/2"	3"
A	106,6	119,3	132,0	157,1	169,8	182,5
B	124,1	136,8	149,5	174,6	187,3	200,0

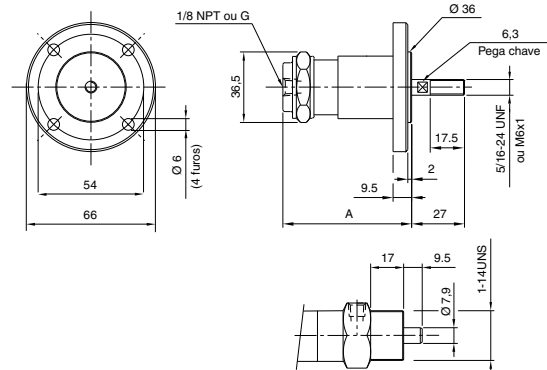
▷ Dimensões em mm

Montagem por flange dianteira

Cilindro dupla ação



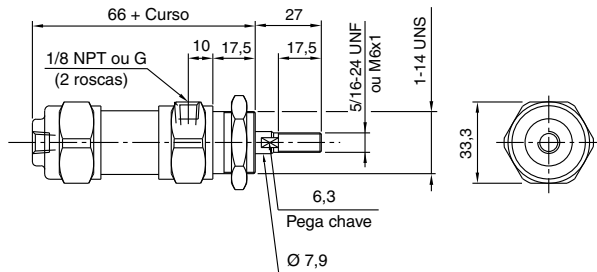
Cilindro simples ação



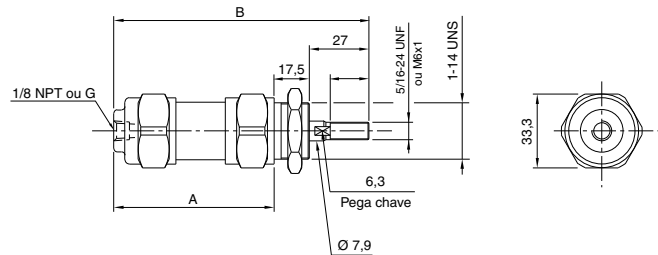
Curso	1/2"	1"	1 1/2"	2"	2 1/2"	3"
A	75,7	88,4	101,1	126,2	138,9	151,6

Montagem por pescoço

Cilindro dupla ação



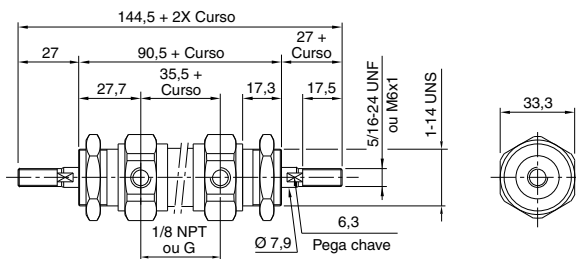
Cilindro simples ação



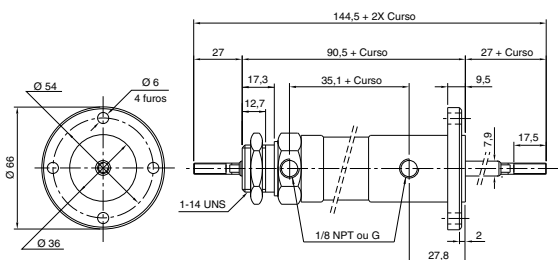
Curso	1/2"	1"	1 1/2"	2"	2 1/2"	3"
A	59,8	72,5	85,2	110,3	123,0	135,7
B	102,7	115,4	128,1	153,2	165,9	178,6

Haste passante

Montagem por pescoço



Montagem por flange dianteira

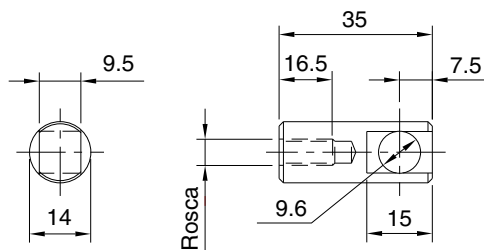


▷ Dimensões em mm

Acessórios

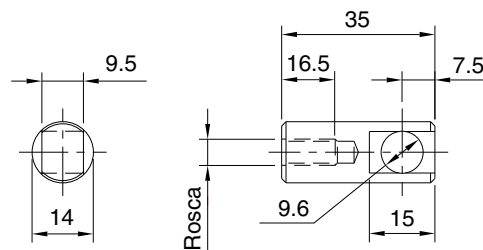
Ponteira rosca 5/16" - 24 UNF

Referência: 3300-0003



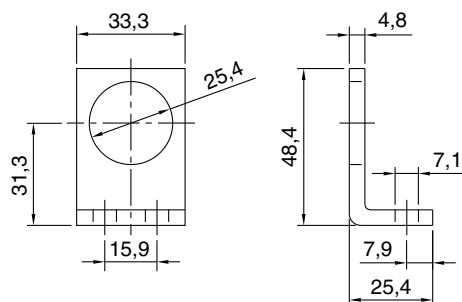
Ponteira rosca M6 x 1

Referência: 3300-0004



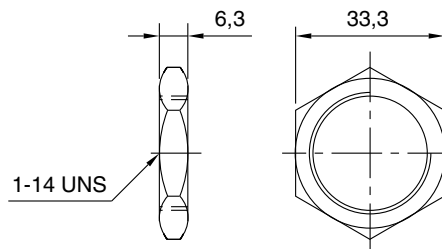
Cantoneira

Referência: 30900-9500



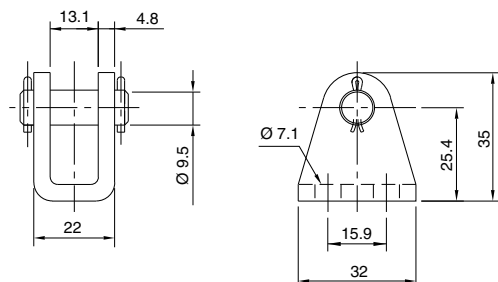
Porca

Referência: 30901-7003



Suporte

Referência: 30911-9500



Kit de reparo

Versão	Material das vedações	Referência
3300 dupla ação	NBR	3300-8000
	FKM	3300-8001
3304 simples ação curso de 1/2", 1" e 1 1/2"	NBR	3310-8000
	FKM	3310-8001
3304 simples ação curso de 2", 2 1/2" e 3"	NBR	3310-8100
	FKM	3310-8101
3301 haste passante	NBR	3300-8010
	FKM	3300-8011

▷ Dimensões em mm