



CONEXIONES

ENGATES POLY-FLUX®

Para instrumentação e outras aplicações onde é preciso conectar e desconectar repetidas vezes com absoluta vedação. Com uma leve pressão do polegar, o insert solta-se do corpo do engate, fechando automaticamente o sistema de um ou ambos os lados. A extremidade Poly-Flux® é do tipo compressão simples e pode ser montada e desmontada repetidas vezes. Uma luva de Copolímero Acetal (Celcon®) mantém o tubo plástico na posição correta, mesmo quando a pressão do sistema ultrapassa o ponto de ruptura do tubo. A luva possui elasticidade suficiente para resistir à deformação causada pela compressão.

A flange recartilhada gira em torno da luva quando apertada para evitar torção e enfraquecimento do tubo plástico. Os engates são largamente aplicados em circuitos de instrumentação pneumática, refrigeração e para outros gases e líquidos. Estão disponíveis com extremidades tubo x tubo e tubo x rosca macho com vedação simples ou dupla.



Materiais de fabricação

Os engates Poly-Flux® estão disponíveis em latão niquelado e aço inoxidável. Os materiais para sua fabricação estão a seguir apresentados.

Engates em latão niquelado

- Corpos, inserts e flanges: barras trefiladas de latão com alívio de tensões internas ASTM B-16 C36000 (SAE CA360).
- Luva plástica: Copolímero Acetal (Celcon®)
- O´rings: Buna-N

Engates em aço inoxidável

- Corpos, inserts e flanges: barras de aço inoxidável ASTM A-276 TP316.
- Luva plástica: Copolímero Acetal (Celcon®)
- O´rings: Viton®

Pressão máxima de trabalho

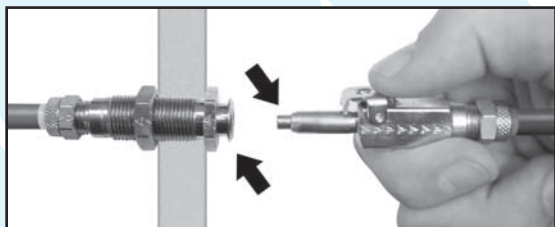
Para utilização com tubos termoplásticos deve ser atendida a máxima pressão de trabalho suportada por ele, limitado a 300 psig. Consulte o respectivo catálogo da linha de tubos termoplásticos para determinação da pressão máxima de trabalho.

Modo de fornecimento

Os engates são fornecidos em duas peças com vedação simples ou dupla. Também poderá ser fornecido somente o corpo ou o insert separadamente pela referência constante no catálogo.

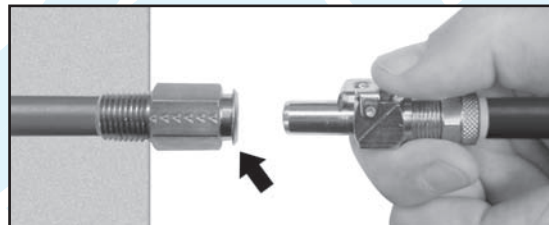
Sistemas de vedação

Vedação dupla



Ao desconectar, o sistema é automaticamente vedado de ambos os lados da linha.

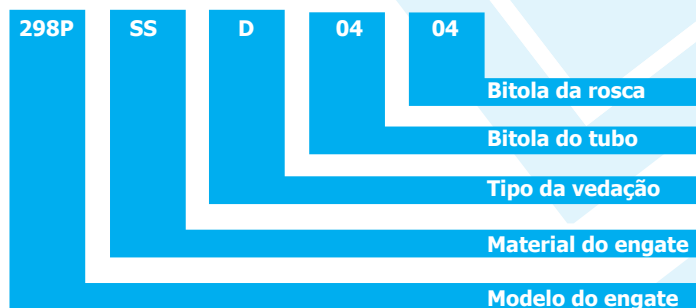
Vedação simples



Ao desconectar, o sistema é automaticamente vedado no corpo.

Codificação

Para pedir engates Poly-Flux®, especifique o seu código completo de acordo com a vedação, extremidades indicadas, medida e material. Ex. 298PSSD0404



Roscas – normas

- Engates em latão são fabricados com roscas NPTF (National Standard Pipe Taper Fuel and Oil) em conformidade com SAE J476a (ASME B1.20.3).
- Engates em aço inoxidável são fornecidos com roscas NPT em conformidade com ASME B1.20.1.

Outros tipos de extremidades rosqueadas podem ser disponibilizadas sem qualquer limitação, sob consulta prévia.

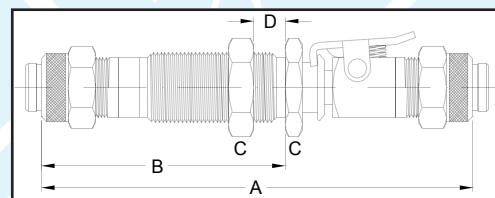
Dimensões

As dimensões em milímetros servem apenas como referência e estão sujeitas a modificações sem prévio aviso. Selecione um código para pedido.

Modelos 294P e 294PSS

Engate com vedação simples e para montagem em painéis.

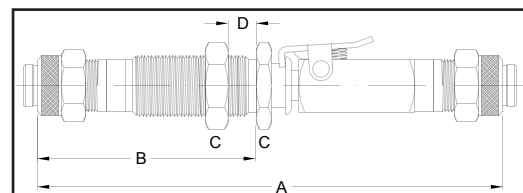
CÓDIGO LATÃO	CÓDIGO INOX	TUBO D.E. (pol)	ROSCA UNF Bulkhead	A (mm)	B (mm)	C (Sext.) (pol)	D (máx) (mm)	Diâmetro da furação Bulkhead
294P04	294PSS04	1/4	1/2-24	79,5	45,0	5/8	20,0	1/2
294P06	294PSS06	3/8	11/16-24	91,3	48,8	13/16	24,0	11/16



Modelos 294PD e 294PSSD

Engate com vedação dupla e para montagem em painéis.

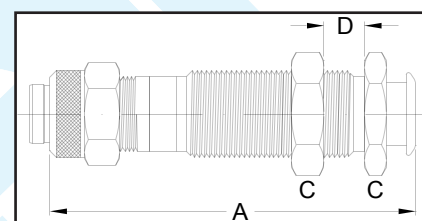
CÓDIGO LATÃO	CÓDIGO INOX	TUBO D.E. (pol)	ROSCA UNF Bulkhead	A (mm)	B (mm)	C (Sext.) (pol)	D (máx) (mm)	Diâmetro da furação Bulkhead
294PD04	294PSSD04	1/4	1/2-24	93,0	45,0	5/8	20,0	1/2
294PD06	294PSSD06	3/8	11/16-24	99,3	48,8	13/16	24,0	11/16



Modelos 294PB e 294PBSS

Corpo de engate com vedação para montagem em painéis.

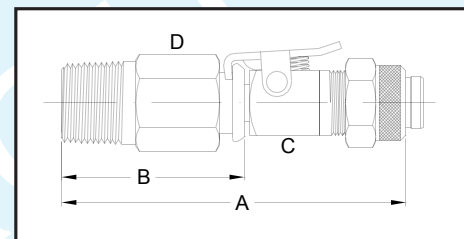
CÓDIGO LATÃO	CÓDIGO INOX	TUBO D.E. (pol)	ROSCA UNF Bulkhead	A (mm)	C (Sext.) (pol)	D (máx) (mm)	Diâmetro da furação Bulkhead
294PB04	294PBSS04	1/4	1/2-24	51,5	5/8	20,0	1/2
294PB06	294PBSS06	3/8	11/16-24	57,5	13/16	24,0	11/16



Modelos 298P e 298PSS

Engate com vedação simples e para montagem em base fixa.

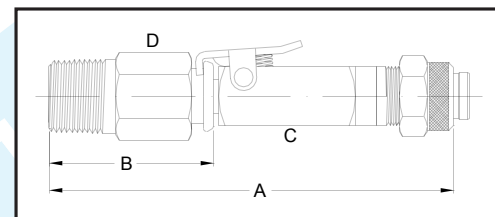
CÓDIGO LATÃO	CÓDIGO INOX	TUBO D.E. (pol)	ROSCA NPTF/NPT	A (mm)	B (mm)	C (Quad.) (mm)	D (Sext.) (pol)
298P0402	298PSS0402	1/4	1/8	60,0	32,9	11,1	1/2
298P0404	298PSS0404	1/4	1/4	60,0	32,9	11,1	9/16
298P0604	298PSS0604	3/8	1/4	70,5	36,7	12,7	5/8



Modelos 298PD e 298PSSD

Engate com vedação dupla e para montagem em base fixa.

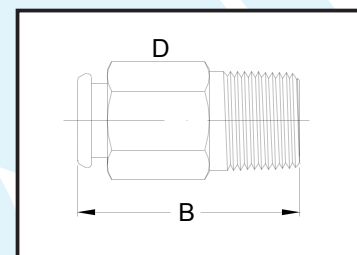
CÓDIGO LATÃO	CÓDIGO INOX	TUBO D.E. (pol)	ROSCA NPTF/NPT	A (mm)	B (mm)	C (Quad.) (mm)	D (Sext.) (pol)
298PD0402	298PSSD0402	1/4	1/8	75,0	32,9	11,1	1/2
298PD0404	298PSSD0404	1/4	1/4	75,0	32,9	11,1	9/16
298PD0604	298PSSD0604	3/8	1/4	78,6	36,7	12,7	5/8



Modelos 298PT e 298PTSS

Corpo de engate com vedação para montagem em base fixa.

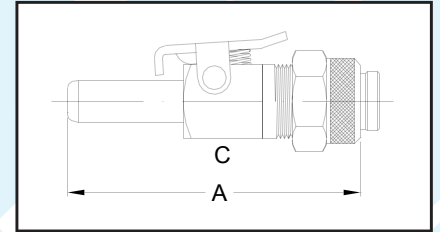
CÓDIGO LATÃO	CÓDIGO INOX	TUBO D.E. (pol)	ROSCA NPTF/NPT	B (mm)	D (Sext.) (pol)
298PT0402	298PTSS0402	1/4	1/8	32,9	1/2
298PT0404	298PTSS0404	1/4	1/4	32,9	9/16
298PT0604	298PTSS0604	3/8	1/4	36,7	5/8



Modelos 294PM e 294PMSS

Insert sem vedação.

CÓDIGO LATÃO	CÓDIGO INOX	TUBO D.E. (pol)	A (mm)	C (Quad.) (mm)
294PM04	294PMSS04	1/4	43,6	11,1
294PM06	294PMSS06	3/8	52,0	12,7



Modelos 294PMD e 294PMSSD

Insert com vedação.

CÓDIGO LATÃO	CÓDIGO INOX	TUBO D.E. (pol)	A (mm)	C (Quad.) (mm)
294PMD04	294PMSSD04	1/4	62,0	11,1
294PMD06	294PMSSD06	3/8	64,0	12,7

