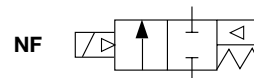


## Válvulas solenóide série 78

Duas vias - servo-operadas (diafragma)  
 Normalmente fechada  
 2" e 2 1/2" NPT/BSP  
 Aplicação: filtros de manga

### Materiais construtivos das válvulas

|                               |                |
|-------------------------------|----------------|
| <b>Base do solenóide</b>      | Aço inox 305   |
| <b>Núcleo fixo</b>            | Aço inox 430 F |
| <b>Anel do núcleo fixo</b>    | Cobre          |
| <b>Núcleo móvel (plunger)</b> | Aço inox 430 F |
| <b>Molas</b>                  | Aço inox 302   |
| <b>Corpo</b>                  | Alumínio       |
| <b>Vedação</b>                | NBR            |
| <b>Bobina (encapsulada)</b>   | Classe F       |



### Aplicações

A série 78 tem como principal aplicação os equipamentos antipoluição tipo filtro de manga, ou os equipamentos/ sistemas que necessitam de uma rápida descarga de ar.

### Opcionais (adicionar os sufixos após a tensão)

#### Invólucro

- Caixa à prova de explosão, água e pó (NEMA 4, 7 e 9) - utilizar o sufixo "E".
- Caixa uso geral com conector plug-in (NEMA 3R) - utilizar o sufixo "C".

#### Outros

- Rosca G (BSP) - utilizar o sufixo "B".
- Bobina classe H - utilizar o sufixo "H".
- Rosca G (BSP) + bobina classe H - utilizar o sufixo "R".

#### Notas

- **Instalação** - montadas em qualquer posição sem afetar a operação.
- **Tempo de resposta** - 26 ms.

### Comando integrado

**Duas vias - normalmente fechada (energizar para abrir) CA**  
**Corpo e vedação: alumínio e NBR**

| Especificações |                           |                     |                                 |                   |                           |                              |            | Referência |                 |           |
|----------------|---------------------------|---------------------|---------------------------------|-------------------|---------------------------|------------------------------|------------|------------|-----------------|-----------|
| Conexão (NPT)  | Diâmetro do orifício (mm) | Fator do fluxo (Cv) | Pressão diferencial de operação |                   | Máx. temp. do fluido (°C) | Potência da bobina CA (Watt) | Desenho n° | Uso geral  | Tensão (V/Hz)   | Sufixo XX |
|                |                           |                     | Mínima (bar)                    | Máxima (MPDO) bar |                           |                              |            |            |                 |           |
|                |                           |                     |                                 | Ar                |                           |                              |            |            |                 |           |
| 2              | 50,8                      | 52,5                | 3                               | 8                 | 80                        | 11                           | 1          | 78HF28CXX  | 110/50 e 120/60 | NY        |
| 2 1/2          | 63,5                      | 82,0                | 3                               | 8                 | 80                        | 11                           | 1          | 78JF32CXX  | 220/50 e 240/60 | NZ        |

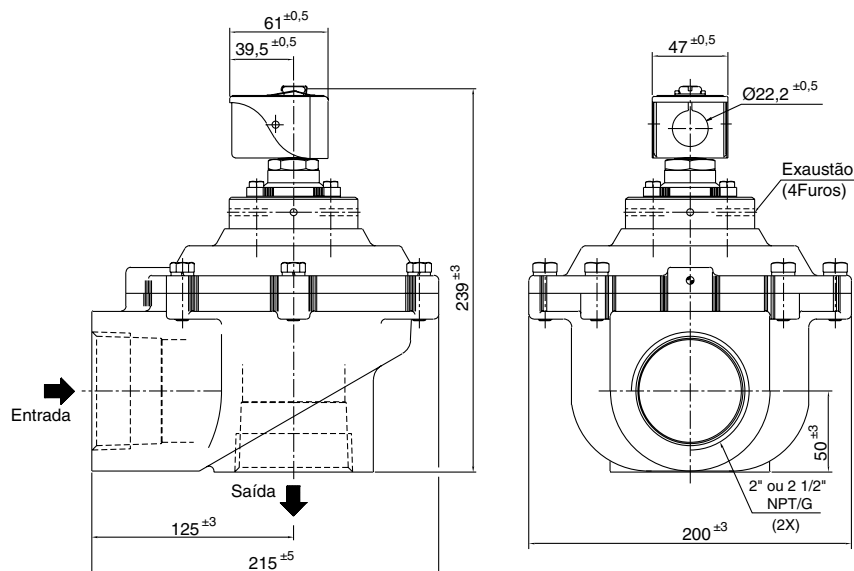
**Duas vias - normalmente fechada (energizar para abrir) CC**  
**Corpo e vedação: alumínio e NBR**

| Especificações |                           |                     |                                 |                   |                           |                              |            | Referência |
|----------------|---------------------------|---------------------|---------------------------------|-------------------|---------------------------|------------------------------|------------|------------|
| Conexão (NPT)  | Diâmetro do orifício (mm) | Fator do fluxo (Cv) | Pressão diferencial de operação |                   | Máx. temp. do fluido (°C) | Potência da bobina CC (Watt) | Desenho nº | Uso geral  |
|                |                           |                     | Mínima (bar)                    | Máxima (MPDO) bar |                           |                              |            |            |
| 2              | 50,8                      | 52,5                | 3                               | Ar 8              | 80                        | 11,5                         | 1          | 78HF283XX  |
| 2 1/2          | 63,5                      | 82,0                | 3                               | Ar 8              | 80                        | 11,5                         | 1          | 78JF323XX  |

| Tensão (VCC) | Sufixo XX |
|--------------|-----------|
| 12           | TH        |
| 24           | TF        |

**Dimensões**

**Desenho 1**



▷ Caixa à prova de explosão, água e pó, mostrada em desenho tracejado.

**Informações para pedido de kit de reparo**

