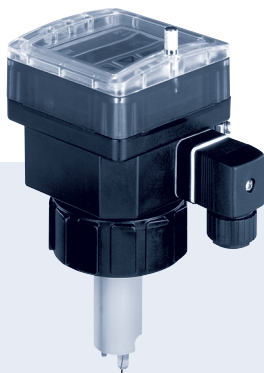


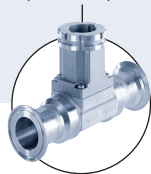
8205



Transmissor Digital de pH, versão compacta

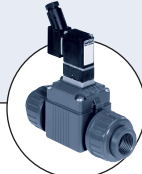
- Transmissor de pH com funções programáveis para todo tipo de tarefas de medição de pH
- Ampla escala de conexões de processo com diversos fittings
- Menu de operação multilíngüe

Tipo 8205 pode ser combinado com...



Tipo S020

Fitting de
INSERÇÃO



Tipo 6642

Válvula solenóide



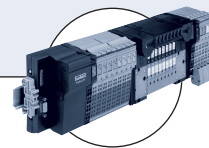
Tipo 2731

Válvula diafragma para
controle contínuo



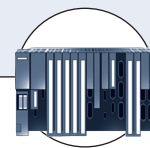
Tipo 2030

Válvula diafragma para
controle On/Off



Tipo 8644

Ilhas de válvulas



CLP

O transmissor de pH combina um sensor de pH e um módulo eletrônico com um display em uma carcaça IP65.

O componente do sensor é composto por uma combinação substituível de eletrodo de pH parafusado ao invólucro do sensor.

O sinal medido é enviado ao transmissor via um plug coaxial. O Pt1000 para compensação automática de temperatura é uma característica padrão do invólucro do sensor.

O componente transmissor converte o sinal medido, exibe o valor atual e calcula os sinais de saída.

O transmissor de pH pode ser instalado dentro de tubos usando os fittings Tipo S020 de INSERÇÃO ou materiais de instalação adequados. Também pode ser instalado em tanques ou contêineres usando um fitting de imersão industrial.

Dados técnicos

Diâmetro do tubo	DN 15 a 200 (fitting Tipo S020, veja páginas 148 a 155)
Medição de pH	
Faixa de medição / Resolução	0... 14 pH / 0.01 pH
Precisão	± 0.02 pH, após calibração de eletrodo da sonda
Faixa mínima	0.5 pH unidade (p.ex. 6.7 a 7.2 correspondendo a 4-20 mA)
Medição de temperatura	
Faixa de medição / Resolução	-30 até +140°C / 0.1°C
Precisão	± 1°C
Compensação de temperatura	automática (Pt1000 integrado) ou manual (programado pelo usuário) - temperatura de referência 25°C
Elemento do sensor	
Fluido	Eletrodo: UNITRODE pH Limpo, contaminado, com baixa condutividade ou com sulfureto/proteínas 2 µS/cm (200 kΩ.cm)
Condutividade mín.	
Pressão do fluido / Temperatura do fluido	0-6 bar / 0-130°C
Pressão máx. na temperatura máx.	4 bar
Invólucro / Diafragma	Haste de vidro / 2 "Poros únicos™" livres de entupimento
Eletrolito de referência	Polímero
Conexão elétrica	Conector DIN EN 175301-803 ou prensa cabo M20 x 1.5
Cabo de conexão	cabo blindado com amostragem máx. de 1.5 mm ²
Classe de proteção	IP65 com conector ou prensa cabo montado e apertado ou bloqueado se não usado
Umidade relativa	≤ 80 %, não condensada
Temperatura do fluido	com fitting em PVC: 50°C - PP: 80°C - PVDF: 100°C - aço inoxidável, latão: 130°C
Temperatura ambiente	
Operação / Armazenamento	0 até +60°C / 4 até 30°C (limitado pelo eletrodo)
Pressão máx. do fluido	PN6 (veja gráfico de pressão / temperatura na página 149)
Materiais	
Invólucro, cobertura, tampa, porca	PC
Lâmina do painel frontal / Parafusos	Poliéster / Aço inoxidável
Conector, gaxeta	PA
Materiais das partes molhadas	
Fitting	Latão, aço inoxidável, PVC, PP ou PVDF
Suporte do sensor / Pt1000	PVDF / Aço inoxidável 1.4571 (316Ti)
Vedação	FKM (EPDM incluso no pacote)

Dados elétricos	
Fornecimento de energia	12-30 V DC - filtrado e regulado
Consumo de corrente com sensor	≤ 80 mA (com relés) ≤ 20 mA (sem relés)
Saída	4-20 mA programável, proporcional ao pH ou T °C máx. impedância de loop: 1000 Ω a 30 V DC; 750 Ω a 24 V DC; 250 Ω a 15 V DC
Relés (opcional)	2 relés, livremente programáveis, 3A, 230 V AC

Tabela de pedidos para transmissor Tipo 8205

Alimentação de voltagem	Saída	Relés	Versão do eletrodo	Conexão elétrica	Código
12-30 V DC	4-20 mA	Nenhuma	UNITRODE pH	Conector DIN EN 175301-803	418 834
				Prensa cabo M20 x 1.5	418 843
		2	UNITRODE pH	Prensa cabo M20 x 1.5	418 835

Observação sobre encomenda de um transmissor completo:

Um transmissor 8205 completo é composto de um fitting Tipo S020 de INSERÇÃO (veja nas páginas 148 a 155) e de um transmissor Tipo 8205. Junta em FKM padrão; 1 Kit incluindo uma junta para sensor em EPDM preto, um obturador para prensa cabo M20 x 1.5, uma vedação multivias 2 x 6 mm e uma folha com instruções de montagem é fornecido com cada transmissor com prensa cabo, ou 1 Kit incluindo uma junta em FKM verde e uma em EPDM preta fornecidas com cada transmissor com conector DIN EN175301-803.

Por favor, note que o fitting de INSERÇÃO deve ser comprado separadamente do transmissor.

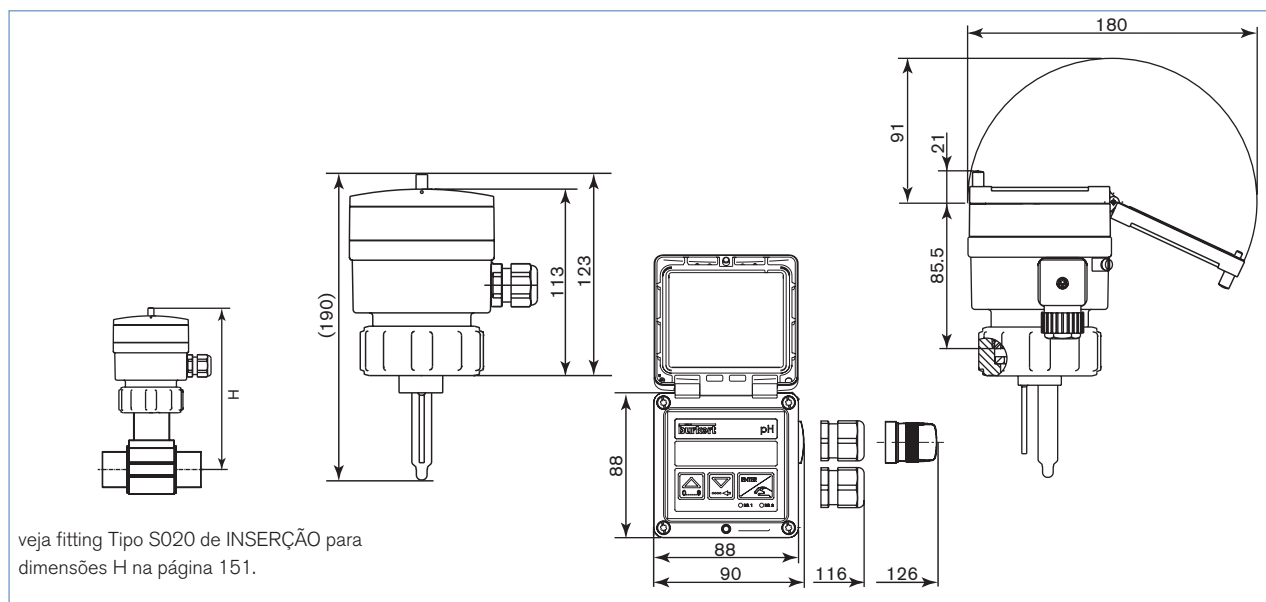
Atenção!

Não nos responsabilizaremos por erros de projetos. Por favor, entre em contato com nossos engenheiros Bürkert assim que possível durante a fase de planejamento.

i Versões adicionais sob encomenda

- > Adicional
Versão remota

Dimensões [mm]



8205**Tabela de pedidos - acessórios para transmissor Tipo 8205**

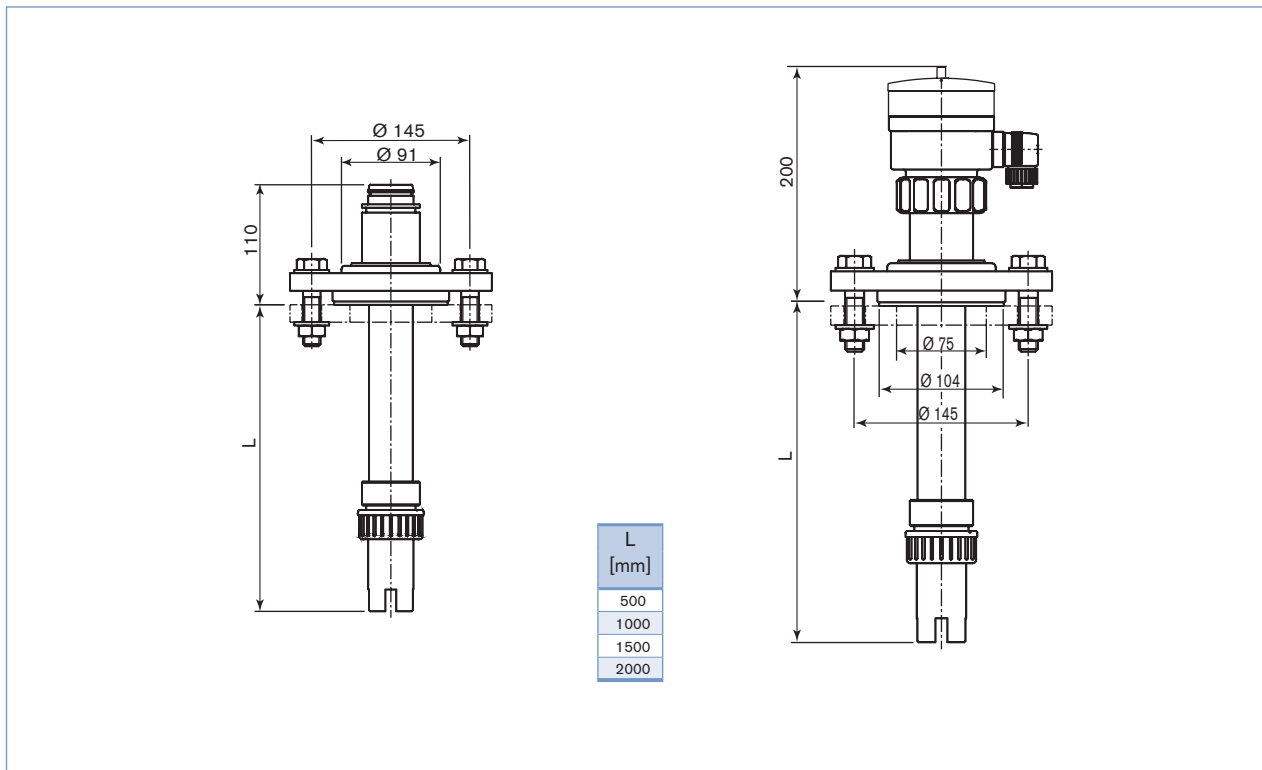
Descrição	Código
Jogo com 2 prensa cabo M20 x 1.5 + 2 vedações planas em neoprene para prensa cabo ou plug + 2 plugs de parafuso M20 x 1.5 + 2 vedações multi-caminhos 2 x 6 mm	449 755
Jogo com 2 reduções M20 x 1.5 /NPT1/2" + 2 vedações planas em neoprene para prensa cabo ou plug + 2 plugs de parafuso M20 x 1.5	551 782
Jogo com 1 tampa para prensa cabo não usada M20 x 1.5 + 1 vedação multivias 2 x 6 mm para prensa cabo + 1 gaxeta para o sensor + 1 folha com instruções de montagem	551 775
Anel	619 205
Porca em PC	619 204
Jogo com 1 junta em FKM verde + 1 em EPDM preta	552 111
Suporte de eletrodo com Pt1000 em aço inoxidável	418 889
Suporte de eletrodo com Pt1000 em titânio	418 890
Eletrodo pH 0... 130°C, 0... 6 bar - UNITRODE pH	552 041
Conector DIN EN 175301-803 com prensa cabo (Tipo 2508)	438 811
Conector DIN EN 175301-803 com redução NPT1/2" (Tipo 2509)	162 673
Solução para armazenamento de eletrodos (KC1 3M), 500 ml	418 557
Solução buffer, 500 ml, pH = 4	418 540
Solução buffer, 500 ml, pH = 7	418 541
Solução buffer, 500 ml, pH = 10	418 543
Certificado de fábrica de calibração de pH de 2-pontos	550 673
Câmara de medição em aço inoxidável 316L (1.4404) com rosca de conexão G1/2" (veja Tipo S020 nas páginas 462-463)	553 611

O transmissor de pH compacto para instalação em tanque é composto por:

- um transmissor de pH de INSERÇÃO
- um fitting de imersão
- um cabo de extensão para fitting de imersão
- um kit de fixação – Flange DN65 com parafusos em aço inoxidável

Descrição	Código
Fitting de imersão - PP - 0.5 m	419 567
Fitting de imersão - PP - 1.0 m	419 568
Fitting de imersão - PP - 1.5 m	419 569
Fitting de imersão - PP - 2.0 m	419 570
Cabo de extensão para fitting de imersão - PP - 0.5 m	416 632
Cabo de extensão para fitting de imersão - PP - 1.0 m	416 633
Cabo de extensão para fitting de imersão - PP - 1.5 m	416 634
Cabo de extensão para fitting de imersão - PP - 2.0 m	416 635
Kit de fixação – Flange DN65 com parafusos em aço inoxidável	413 615

Dimensões do kit de imersão [mm]



Em caso de aplicação em condições especiais,
 por favor consulte nosso departamento técnico.

Nos reservamos o direito de fazer modificações técnicas sem prévio aviso.
 © Christian Bürkert GmbH & Co. KG

8205 (p)/BRELP